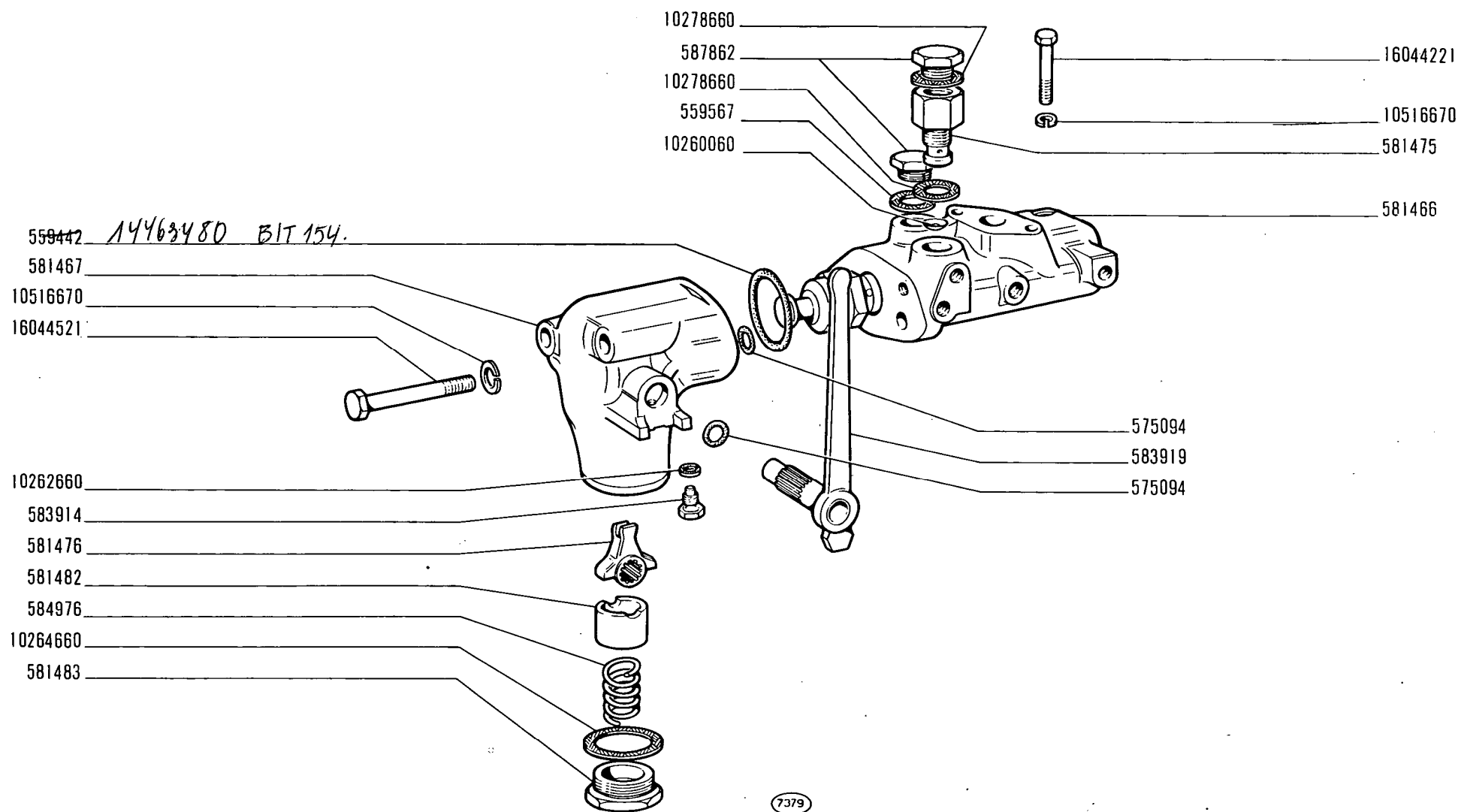


Fiat 215

E2.31

modif.	n.° ordnaz.	quant.	Denominazione	Désignation	Benennung	Description	Denominaciones
	559442	1	Guarnizione	Joint	Dichtring	Seal	Junta
	559567	1	Guarnizione	Joint	Dichtring	Gasket	Junta
	575094	2	Guarnizione	Joint	Dichtring	Seal	Junta
	581466	1	Corpo	Corps	Gehäuse	Body	Cuerpo
	581467	1	Coperchio	Couvercle	Deckel	Cover	Tapa
	581475	1	Raccordo	Raccord	Stützen	Connection	Racor
	581476	1	Leva	Levier	Hebel	Lever	Palanca
	581482	1	Nottolino	Cliquet	Klinke	Click	Seguro
	581483	1	Tappo	Bouchon	Stopfen	Plug	Tapón
	583914	1	Vite	Vis	Schraube	Screw	Tornillo
	583919	1	Leva a mano	Levier	Hebel	Lever	Palanca
	584976	1	Molla	Ressort	Feder	Spring	Resorte
	587862	2	Tappo	Bouchon	Stopfen	Plug	Tapón
	10260060	1	Guarnizione	Joint	Dichtring	Gasket	Junta
	10262660	1	Guarnizione	Joint	Dichtring	Gasket	Junta
	10264660	1	Guarnizione	Joint	Dichtring	Gasket	Junta
	10278660	2	Guarnizione	Joint	Dichtring	Gasket	Junta
	10516670	3	Rosetta elastica	Rondelle frein	Sicherungsring	Lockwasher	Arandela de freno
	16044221	1	Vite	Vis	Schraube	Screw	Tornillo
	16044521	2	Vite	Vis	Schraube	Screw	Tornillo

**215**

01 02 04 05
06 07

PRESA PRESSIONE SUPPLEMENTARE DAL SOLLEVATORE

- *Prise de pression supplémentaire de relevage*
- *Zusätzlicher Druckölanschluss am Kraftheber*
- *Additional Power Outlet Unit*
- *Grifo distribuidor auxiliar del elevador*

E2.31